

目 录

Aural og 简介	2
IE 设置	3-9
第一次如何使用 TMM	10-21

Auralog 简介

Auralog (欧佳龙) 是一家以多媒体语言教学软件研究和开发为主的国际性公司。作为在线教育市场中的领先者, Auralog 提供全方位的并具有个性化的教学方案, 全面优化企业的外语培训项目。欧佳龙在法国、美国、中国、西班牙和意大利设有分公司, 其语言教育产品热销 67 个国家。公司经过 20 年持续、深入、卓有成效的研究和开发, 在多媒体语言教学领域取得了举世瞩目的成就。Auralog 公司开发的语言在线学习解决方案——Tell Me More[®], 拥有最先进的语音识别技术, 该技术能够使学员的学习过程位于仿真的语言环境中。

作为全球首家将该智能语音识别技术应用到在线语言产品中的专家, Auralog 拥有一支来自世界各地的有教育专家及科技精英组成的百人教学研发团队, 确保您购买的 Auralog 在线语言教育产品同时拥有最尖端的科技技术支持及最跟潮流的语言课程内容。Tell Me More[®] 系列语言教育产品自 1998 年首个版本上市开始就在全球各国不断地荣获各类奖项, 06 年和 07 年又分别荣获了“2006 年度全球网上外语培训最佳解决方案”、“2007 年度全球最佳综合培训解决方案”及“2007 年度大中华区网上外语培训最佳解决方案”的殊荣。

在语言种类上, 我们提供包括美式英语、英式英语、法语、德语、西班牙语、拉丁西班牙语、意大利语、荷兰语 8 种语言的在线培训; 在培训方式上, 我们提供全方位教学选择。学生自主在线学习、自主在线学习并配备私人远程辅导老师全程辅导所有课程(主动式引导)、自主在线学习并配备远程辅导老师解答学生学习中遇到的问题(响应式辅导)、以及以上任意一种在线模式学习+传统面授学习的四种培训方式。

今天, Tell Me More[®] 系列产品已经行销至 67 个国家, 全球有超过 500 万的用户。世界 500 强有 180 家已经成为了我们的客户, 涵盖金融、电信、能源、高科技、化工、制造业等所有行业及政府机构。例如在金融业我们的客户包括中国建设银行、中国工商银行、德意志银行、苏格兰银行、法兰西银行等等; 电信通讯领域我们的客户是中国电信、西班牙电信、沃达丰、法兰西电信等等; 生产及服务行业客户更为广泛, 李宁、中国国际航空公司、埃克森美孚化工、雷诺、索尼、IBM、雀巢、麦当劳、希尔顿酒店等等。此外政府的教育部门及政府机构也选择采用 Auralog 的网上语言教育产品及服务, 例如法国政府、德国政府、德国教育部、法国教育部、美国政府、西点军校及北京市地税局等等、我们将希望能为国内外客户提供更为优秀的学习平台和服务品质, 为企业的员工带来最完善的服务及学习效果, 协助企业获得最优异的培训投资回报率。

IE 设置

配置 Internet Explorer 的设置用于学习 TELL ME MORE

配置您的 Internet Explorer (IE) 浏览器用于学习 TELL ME MORE (TMM) 有以下几个步骤:

- I 配置“可信站点”设置
- I 配置“弹出窗口阻止程序”设置
- I 配置“ActiveX 控件”设置
- I 配置“加载项”设置

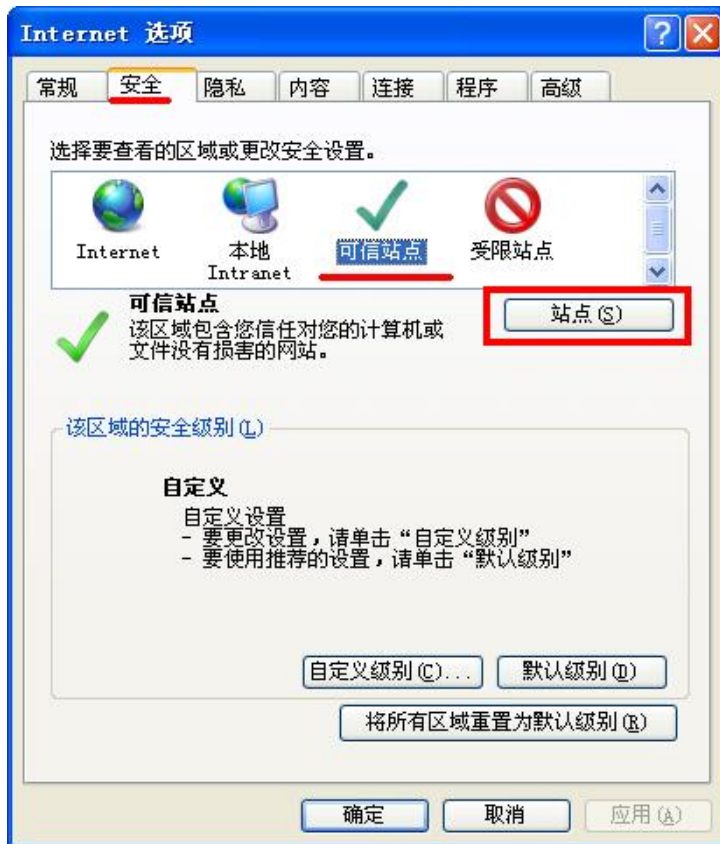
打开您的 Internet Explorer (下面的截屏是 IE 7), 并进行如下配置:

配置“可信站点”

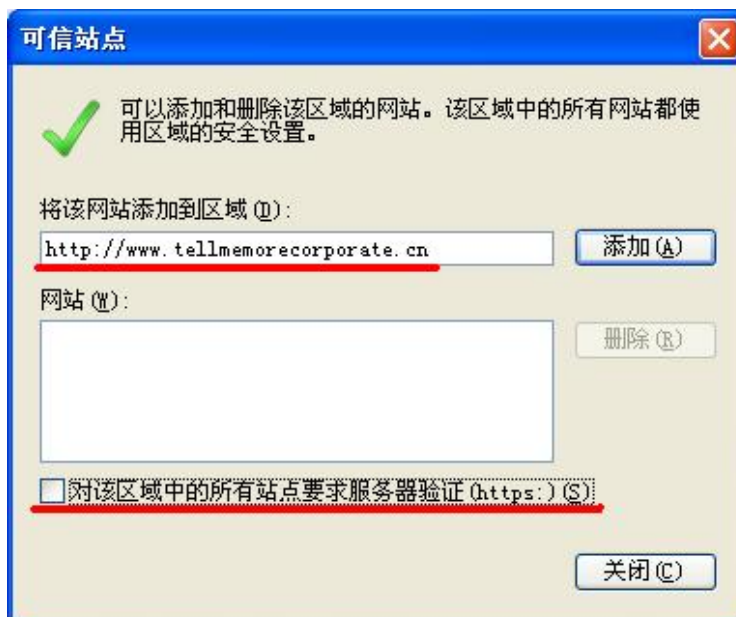
在菜单中点击“工具”, 并且选择“Internet 选项”:



选择“安全”标签，点击“可信站点”，然后点击“站点”；



将 TMM 服务器名称 (<http://www.tellemorecorporate.cn>) 输入在“将该网站添加到区域”输入栏中，取消选项“对该区域中的所有站点要求服务器验证 (https)”，然后点击“添加”按钮将该地址添加到此列表中；



点击“关闭”来关闭此窗口，然后点击“确定”确认。

配置“弹出窗口阻止程序”设置

在菜单中点击“工具”，并且选择“弹出窗口阻止程序”，然后是“弹出窗口阻止程序设置”；



将 TMM 服务器名称 (www.tellmemorecorporate.cn) 输入在“要允许的网址”输入栏中，然后点击“添加”按钮将该地址添加到此列表中；



然后点击“关闭”来关闭此窗口。

配置“ActiveX 控件”设置

在菜单中点击“工具”，并且选择“Internet 选项”



选择“安全”标签，点击“自定义级别”



在“ActiveX 控件和插件”中，选择“ActiveX 控件自动提示”和“允许运行以前未使用的 ActiveX 控件而不提示”两项为“启用”。



然后点击“确定”两次来确认。

配置“加载项”设置

在菜单中点击“工具”，并且选择“管理加载项”，然后是“启用或禁用加载项”：



在当前名为“Internet Explorer 中当前加载的加载项”的页面中，设置所有无用的加载项为“禁用”，除了“Shockwave Flash Object”和“Java Console”例外；



在关闭所有无用的加载项之后，点击“**确定**”来确认。一个弹出窗口出现，提醒您重新启动 Internet Explorer。点击“**确定**”来关闭此窗口。



然后**重新启动您的 Internet Explorer**（关闭后再重新开启 Internet Explorer）。

注意：如果您的计算机正在运行瑞星防病毒，瑞星防火墙或卡巴斯基防病毒软件，在学习 TELL ME MORE 的时候遇到问题，我们建议您暂时禁用它们。

第一次如何使用 Tell Me More

说明： 本文以图示的方式简要说明在新的计算机上第一次的登陆过程、语言识别插件的安装以及如何选择课程，您可以仔细阅读后参照执行。

要正常使用 Tell Me More online， 您需要达到以下条件：

- 1、 您必须要有声卡以及麦克风，请确保音箱工作正常
- 2、 Tell Me More online 仅支持 Internet Explorer 浏览器
- 3、 Internet Explorer 浏览器必须允许我们的网站弹出窗口（pop-up window）
- 4、 Internet Explorer 浏览器必须允许从所连接的服务器下载和安装插件。进行计算机检测（Computer Test）的时候，需要下载并安装 Auralog Components 以及可能要求安装 Flash Player（7.0 版本以上）。请参照**第四条**的详细说明。
- 5、 进入外教在线口语课堂之前，需要下载并安装 Interwise.exe，请参照**第七条**的详细说明。

注意：

- Ø 本文是在测试环境下进行的， 用户界面可能由于不同的服务器及客户设置而有所不同。
- Ø Tell Me More 大体可以有三种与之配合的服务模式，您现在你所使用的是 E-learning，即自学模式， 您见到的学习内容是系统所提供的语言课程。

具体流程：

一、打开 IE 浏览器，在地址栏中输入服务器地址：<http://www.tellmemorecorporate.cn>

二、打开如图示页面后，请输入您的用户名和密码，并点击“确认”。



备注：如果课程是安装在企业内部的服务器上或者集成在 LMS 学习平台上，学员可以通过访问相应的学习网址进入课程，而不需要输入以上学习网址。

三、登陆后需要进行计算机检测， 选择“点击此处”进行电脑检测。



检测您电脑的配置情况 [点击此处](#)。

此项检测是必须的。它将允许电脑安装组件并能使您更好的使用我们的语言培训课程,并确认是否已连接耳机。

电脑检测完毕后,您将可以制定您的学习目标,并收到一份为您制定的个性化语言培训课程。

运行**电脑检测**可能需要少许时间,请耐心等待。等待时间取决于网络连接速度。如果没有显示电脑检测结果,请再运行一次或者咨询您的技术支持人员。

四、选择“安装 Aural og 组件” 以下是测试机器的测试结果,由于不同的配置,有可能与本界面所出现的结果不同。如果您的计算机没有安装 Flash Player,请根据界面提示安装。本文中仅以安装 Aural og 组件为例。



当出现安装提示界面的时候,请选择**“继续”**。由于操作系统不同,可能出现不同的界面提示。



当出现提示窗口的时候,请选择**“是”**安装 Aural og 组件。由于网络连接速度和电脑配置不同,需要的下载和安装的时间也会不同。Aural og 组件不大于 13M。

安装完成后,系统会再进行一次电脑检测,检测“电脑”,“网速”,“Flash Player”和“Aural og 组件”是否达到最佳配置。

注意：Flash Player 以及 Auralog 组件的安装需要使用者对本机有管理员权限。

选择“关闭”



五、点击“您的目标”可以定义学习目标，定义学习目标分三步进行：

第一步为“选择您需要进行的培训项目”，可以选择“**日常英语**”或“**职业英语**”。然后选择“确定”

先以“**日常英语**”为例：



第二步为定义“当前水平”，可以有两种方法进行：

第一种方法为进行“定级测试”确定起始级别，测试时间约为 40 分钟，测试中含听力相关部分，因此请确保测试中耳机工作正常，定级测试说明如下图所示：

欢迎!

您决定进行**定级测试**来确定您的水平。

本测试只能进行一次，它可以评估：

- 词汇和语法能力
- 口头和书面理解能力

测试由选择题构成，每题只有一个**正确答案**。在某些情况下，可能为Φ。

测试时间：

测试时间为**20-45分钟***，具体时间长度取决于您完成每个题目所用的时间。

* 荷兰语测试时间为**10-20分钟**

请在最佳环境下进行本测试：

- 在安静的地方进行测试。
- 仔细阅读指示。
- 在回答前请仔细听题。（最多两次）
- 选择正确的答案；在规定时间内可以更改答案。
- 确认您的答案以便进入下一个问题。

注意：

- 您可以**暂停测试**，并稍后从暂停的问题处继续测试。
- 您**无法返回**上一个问题。
- 开始测试前，请确认您的电脑配有**声卡和耳机**或者**话筒**（用于听力测试部分）。

准备好了吗？

请点击按钮开始测试。

第二种方法为直接指定起始级别。

选定级别后，请选择“确认”。

🏠 首页 / 您的目标

2/3

进行定级测试,确定起始级别:

定级测试

直接指定起始级别:

初级

中级

中级+

高级

确认

◀ 后退

第三步为定义需要学习的内容

本例中选择“所有技巧”，然后选择“确认您的选择”

首页 / 您的目标

3/3

您需要加强哪方面的语言技巧？

- 书面理解与表达
- 口头理解与表达
- 词汇
- 语法
- 所有技巧

确认您的选择

◀ 后退

在“确认您的选择后”，页面会直接弹入“您的培训”，即为您本次所选的语言课程：适合“高级”学员的所有技巧

首页 / 您的培训

欢迎您进入TELL ME MORE在线学习平台，在这里您将有个性化的语言培训课程。开始您的语言培训时，请选择要进行培训的语言项目。查询内容概要,请点击符号"+"

为确保您的进程，请根据所给时间制定学习计划。

您可以回到语言测试纪录再次制定学习计划，请点击[点击此处](#)

根据您的学习目标所制定的语言培训课程

高级：所有技巧	持续时间	所用时间	已完成%	% 正确	
	8 小时 56 分钟	0 小时 00 分钟	0 %	0 %	+

再以“职业英语”为例：

定义学习目标分三步进行：

第一步为“选择您需要进行的培训项目”，选择“职业英语”

首页 / 您的目标

为了给您提供更加符合您要求的培训计划，您需要回答问题并确定您的起始语言级别。要确定起始级别，您有两个选择：进行定级测试或直接自行选择起始级别。

您可以随时返回语言学习记录并重新设定学习目标。

选择您需要进行的培训项目

1/3

- 职业英语** (在公司内或与国外工作人员交流, 商务旅行用语, 职业术语...)
- 日常英语** (旅游, 检测在校学习成果, 阅读, 与外国伙伴交流...)

确认

第二步为定义“当前水平”，可以有两种方法进行：

第一种方法为进行“定级测试”确定起始级别，测试时间约为 40 分钟，测试中含听力相关部分，因此请确保测试中耳机工作正常，定级测试说明和日常英语的定级测试说明一样。

第二种方法为直接指定起始级别。

选定级别后，请选择“确认”。

首页 / 您的目标

进行定级测试, 确定起始级别:

2/3

定级测试

直接指定起始级别:

- 初级
- 中级
- 高级
- 精通

确认

◀ 后退

第三步为定义需要学习的内容：

1、职业场合的选择。针对 8 种不同的职业场景，大家可以根据自己的需求进行单个、多个或者全部选择，我们建议选择“所有职业场合”，也可以根据自己的需求进行选择。本例中选择“所有

职业场合”

- 2、不同领域词汇的选择。针对涉及 10 个不同领域的专业词汇，大家可以根据自己的需求进行单个、多个或者全部选择
- 3、所有主题。在第 1 项 点击“所有职业场合”后，系统会自动选择“高级：所有主题”。

选择完成后，点击“确认您的选择”

在众多主题上做生动的自我介绍

在主持或参与会议时融合不同观点

理解和分析源文件

所有职业场合

熟练掌握不同领域的词汇

财务及金融

人力资源

行政及文秘

销售及市场

售后及客户服务

信息技术

法律

汽车

银行业及保险业

医药

确认您的选择

◀ 后退

在“确认您的选择后”，页面会直接弹入“您的培训”，即为您本次所选的语言课程：

- 1、适合“高级”学员的“所有职业场合”：“交际 III” — “会议 III”，共涉及 8 种职业场合
- 2、整个“职业英语”课程所包含的专业领域词汇练习：“财务金融” — “医药学”，共涉及 10 个不同领域
- 3、适合“高级”学员的所有主题

备注：以下课程仅以职业英语的高级为例。您可以自行选择其中的一项或者多项进行学习，待完成已选课程后再进入“您的目标”，重新设定另外的学习目标。

🏠 首页 / 您的培训

欢迎您进入TELL ME MORE在线学习平台，在这里您将有个性化的语言培训课程。
开始您的语言培训时，请选择要进行培训的语言项目。查询内容概要,请点击符号"+."

为确保您的进程，请根据所给时间制定学习计划。

您可以回到语言测试纪录再次制定学习计划，请点击[点击此处](#)

根据您的学习目标所制定的语言培训课程

1、8种职业场合：（职业场合的难易程度与所选课程级别相对应。以“专业互动”为例：专业互动 I — 初级；专业互动 II — 中级；专业互动 III — 高级；专业互动 IV — 精通）

<u>交际 III</u>	持续时间 2 小时 52 分钟	所用时间 0 小时 00 分钟	已完成% 0 %	% 正确 0 %	+
<u>专业互动 III</u>	持续时间 12 小时 41 分钟	所用时间 0 小时 00 分钟	已完成% 0 %	% 正确 0 %	+
<u>初次接待 III</u>	持续时间 6 小时 00 分钟	所用时间 0 小时 00 分钟	已完成% 0 %	% 正确 0 %	+
<u>工作背景下用电话交谈 III</u>	持续时间 11 小时 27 分 钟	所用时间 0 小时 00 分 钟	已完成% 0 %	% 正确 0 %	+
<u>阅读文件 III</u>	持续时间 2 小时 33 分钟	所用时间 0 小时 00 分钟	已完成% 0 %	% 正确 0 %	+
<u>撰写文件 III</u>	持续时间 6 小时 48 分钟	所用时间 0 小时 00 分钟	已完成% 0 %	% 正确 0 %	+
<u>陈述及演讲 III</u>	持续时间 3 小时 11 分钟	所用时间 0 小时 00 分钟	已完成% 0 %	% 正确 0 %	+
<u>会议 III</u>	持续时间 3 小时 48 分钟	所用时间 0 小时 00 分钟	已完成% 0 %	% 正确 0 %	+

2、10个不同领域的专业词汇：（涵盖所有的职业英语课程，选择一次即可）

财务及金融	持续时间 3小时 59分钟	所用时间 0小时 00分钟	已完成% 0%	% 正确 0%	+
人力资源	持续时间 7小时 57分钟	所用时间 0小时 00分钟	已完成% 0%	% 正确 0%	+
行政及文程	持续时间 3小时 59分钟	所用时间 0小时 00分钟	已完成% 0%	% 正确 0%	+
销售和市场营销	持续时间 6小时 32分钟	所用时间 0小时 00分钟	已完成% 0%	% 正确 0%	+
售后及客户服务	持续时间 3小时 59分钟	所用时间 0小时 00分钟	已完成% 0%	% 正确 0%	+
信息技术	持续时间 3小时 59分钟	所用时间 0小时 00分钟	已完成% 0%	% 正确 0%	+
法律的	持续时间 5小时 20分钟	所用时间 0小时 00分钟	已完成% 0%	% 正确 0%	+
汽车	持续时间 3小时 59分钟	所用时间 0小时 00分钟	已完成% 0%	% 正确 0%	+
银行业和保险业	持续时间 3小时 59分钟	所用时间 0小时 00分钟	已完成% 0%	% 正确 0%	+
医药学	持续时间 6小时 38分钟	所用时间 0小时 00分钟	已完成% 0%	% 正确 0%	+

3、适合“高级”学员的所有主题

完成您的培训

高级：所有主题	持续时间 8小时 21分钟	所用时间 0小时 39分钟	已完成% 4%	% 正确 32%	+
----------------	------------------	------------------	------------	-------------	---



Auralog

© Copyright 2006 Auralog All rights reserved.

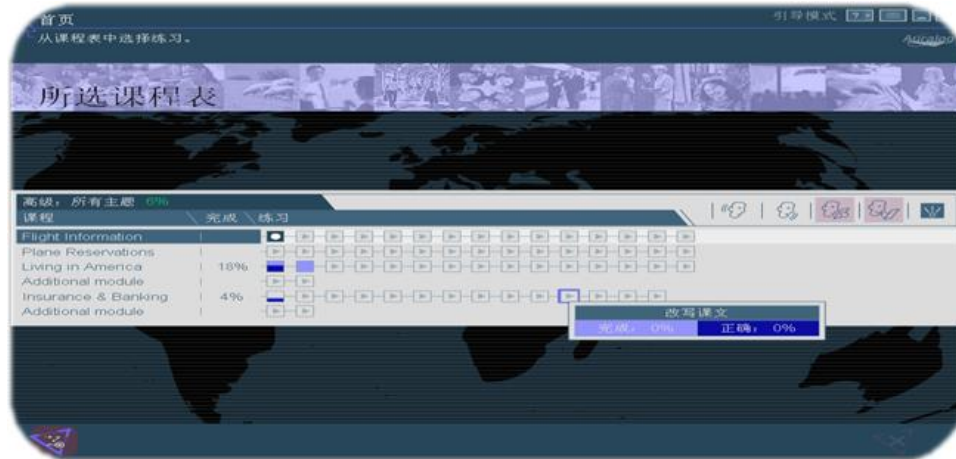
Legal information

Auralog® – Copyright 2007 – all rights reserved

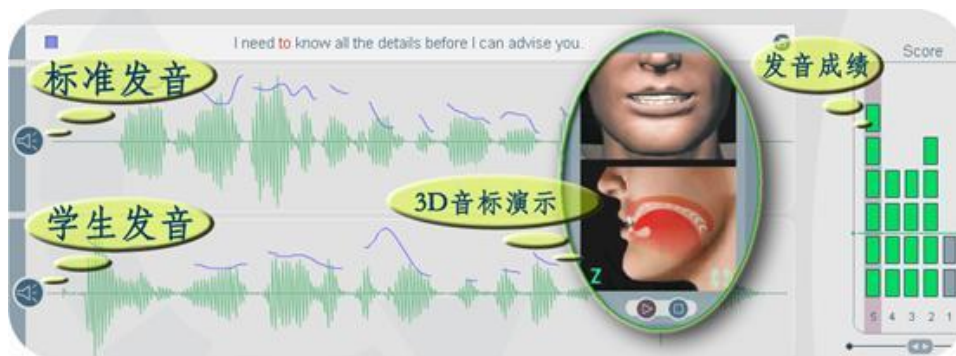
“This document contains Auralog® confidential and proprietary information. Any unauthorised use, disclosure, distribution or copying hereof is prohibited.”

六、开始培训。确定学习目标后，在“您的培训”窗口，点击符号“+”，查询内容概要，然后点击培训项目：**高级：所有主题**，进入 Tell Me More 在线学习。也可查看个人菜单中的其它功能。

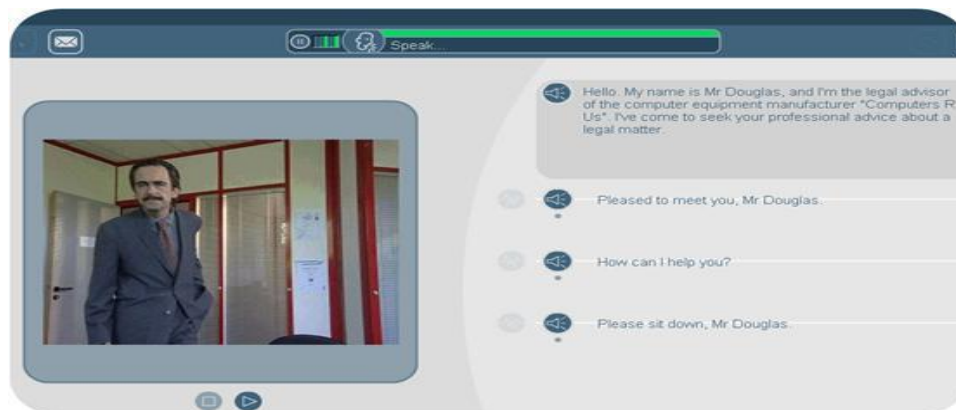
以下图例为某个学员学习内容，由于学员选择的课程不同，学员的学习内容可能是不同的。



课程练习范例 1



课程练习范例 2



七、外教在线口语课堂

1、点击“在线课堂”，进入口语课堂。在正式进入课堂之前，您需要下载并安装相关的组件。点

击“点击此处”

为了提高您的口语表达能力，您有机会和我们的以英文为母语的教师对话交谈。
在45分钟的时间里，您有充足的时间就专业和生活话题与我们的教师交谈。教师会根据您的口语水平随时调整交谈内容的难易程度。

查询我们的在线课堂时间安排并进入课堂 [点击此处](#)

如果您还没有下载相关组件 [点击此处](#)

请查询 [常见问题](#) 以便您进入在线课堂。

- 您的培训
- 您的目标
- 您的教师
- 在线课堂**
- 您的客服代表,24/7
- 技术支持
- 学习成果评估
- 备考托业TOEIC(R)

下载并且安装 *InstInterwise.exe*

2、查询在线课堂时间和进入在线课堂请点击“点击此处”。

为了提高您的口语表达能力，您有机会和我们的以英文为母语的教师对话交谈。
在45分钟的时间里，您有充足的时间就专业和生活话题与我们的教师交谈。教师会根据您的口语水平随时调整交谈内容的难易程度。

查询我们的在线课堂时间安排并进入课堂 [点击此处](#)

如果您还没有下载相关组件 [点击此处](#)

请查询 [常见问题](#) 以便您进入在线课堂。

- 您的培训
- 您的目标
- 您的教师
- 在线课堂**
- 您的客服代表,24/7
- 技术支持
- 学习成果评估
- 备考托业TOEIC(R)

3、在线口语课堂时间表（请以线上时间安排为准）

- 1) 周一至周五：16:00-16:45, 18:00-18:45, 21:00-21:45, 11:00-11:45, 01:00-01:45
- 2) 周六：18:00-18:45, 21:00-21:45, 11:00-11:45, 01:00-01:45

您可以查看本周以及下周的课程时间，以安排好自己的学习时间。

备注：为了确保您顺利的进行学习，请您一定要先根据四、七两项的提示下载并安装 Auralog 组件或插件。

课程练习范例 3

The screenshot shows the Auralog IClass software interface. The main window title is "IClass - 'Auralog Interviews: successful techniques'". The interface includes a menu bar (File, View, Event, Connection, Audio/Video, Record, Help) and a toolbar with icons for Raise Hand, Send Note, Step Out, Enlarge, and Mute. The main content area displays the following text:

Interviews: Successful techniques

Describing skills

- > To be skilled in... (+ noun) customer care / electronics / computer software
- > To be skilled in... (+ -ing) communicating, using PCs, working with large groups
- > To be good with...(+ noun) computers / figures / people

Question #2

Could you describe your skills?

Answer the question.

The right-hand side of the interface shows a "Participants" list with three names: Andre Stichen, Jera Hass (Co-Moderator), and winhard wang. A "New note" dialog box is open, showing a message from Jera Hass: "I'm sorry I can't hear you. Can you hear me, Jera?". The dialog box has "Send" and "Cancel" buttons. At the bottom of the interface, there is a status bar with "Event Materials: Ready to Use" and a "interwise" logo.

八、技术和服务支持:

当您在学习过程中遇到问题时, 请: 参照 “IE 设置” 检查电脑 和 “第一次如何使用 Tell Me More” 安装插件及设定学习目标部分的说明;

如仍有问题, 请电话咨询我公司相关服务部门。

电话: 010-5869 4775 转 8800

电子邮件: service.china@auralog.com